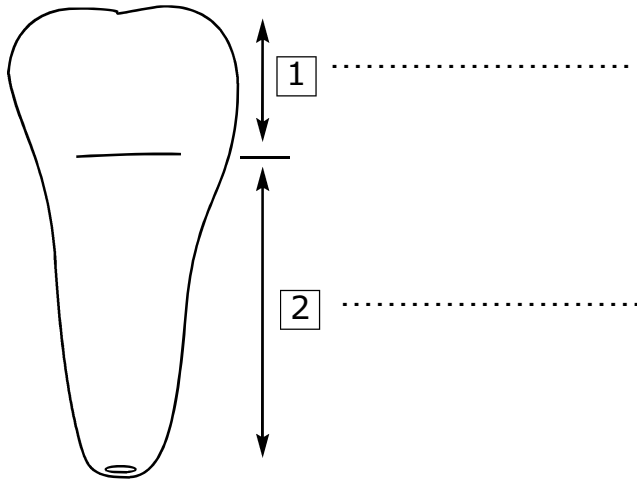
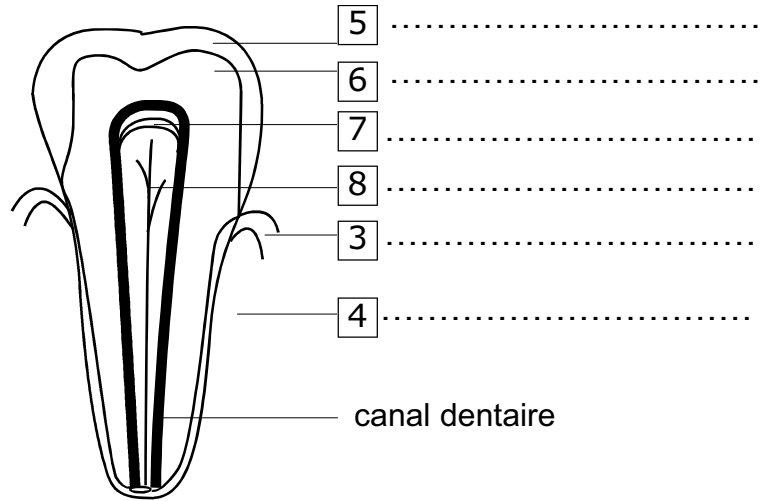


Les dents et la santé

La constitution d'une dent



A. Dent entière



B. Dent sciée en long

Ecris : 1 couronne, 2 racine, 3 gencive, 4 os de la mâchoire, 5 émail, 6 ivoire, 7 vaisseaux sanguins, 8 nerf.

Dentition provisoire, dentition définitive

A 2 ans, l'enfant peut avoir un vingtaine de dents de lait.

A 6 ans, les premières dents définitives apparaissent.

A 12 ans, l'enfant peut avoir 28 dents.

Un adulte a 32 dents : les 28 dents plus 4 dents de sagesse. Il arrive que les dents de sagesse ne poussent pas toutes.

Entoure la réponse exacte.

L'adulte a plus
de dents que l'enfant.
moins

Relie comme il convient.

Les dents de lait ●

Les dents d'adulte ●

● ne repoussent pas si elles tombent.

● sont remplacées quand elles tombent.